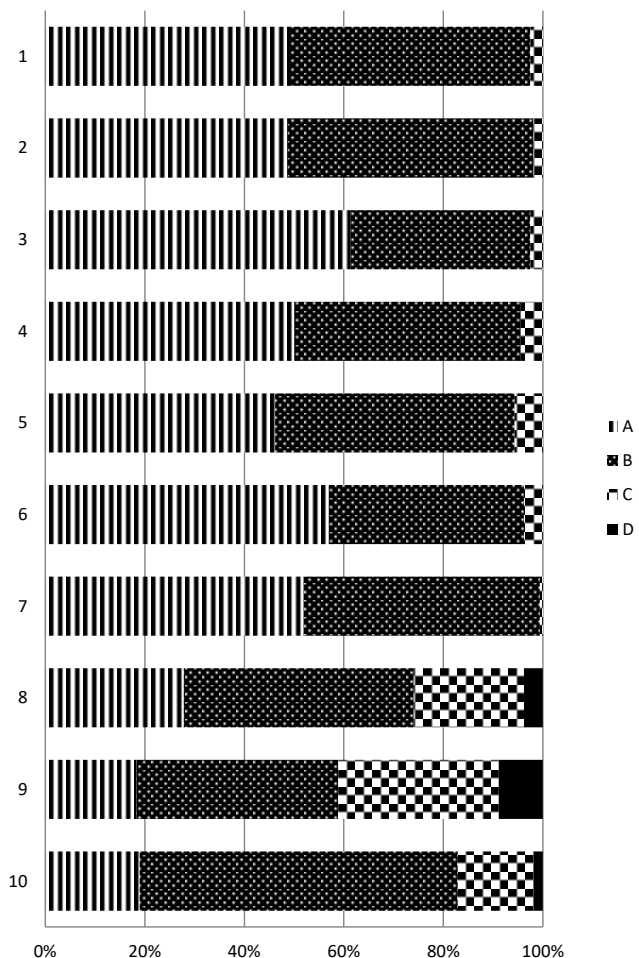


# よりよい和土小づくりのアンケート

・A+B % → ◎90%以上 ○80~90% △80%未満  
 ・↑…前年度評価から上がった項目  
 ・↓…前年度評価から下がった項目

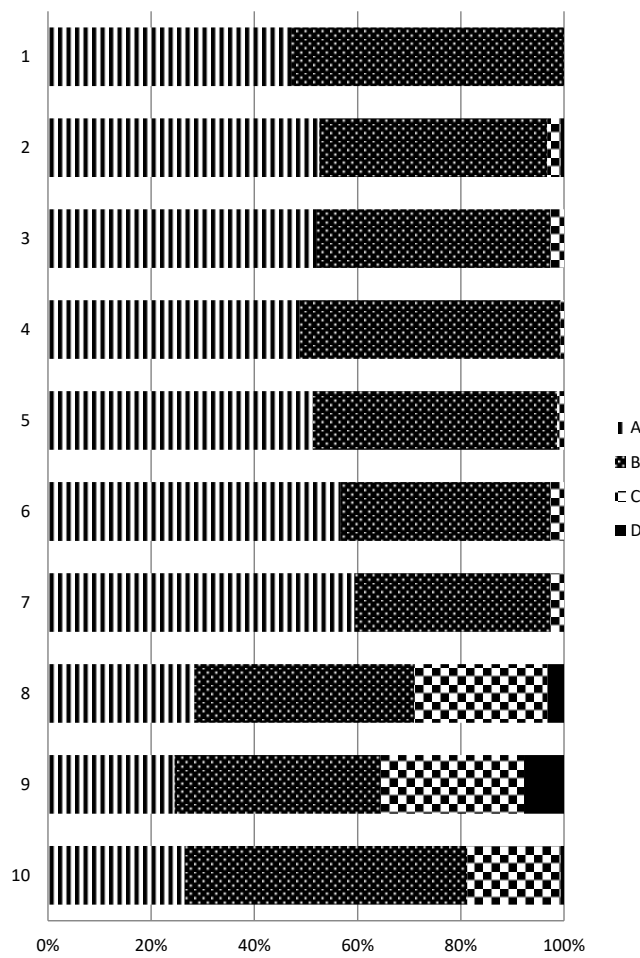
## 令和元年度 保護者



	1	2	3	4	5	6	7	8	9	10
A	78	77	97	79	73	90	82	44	29	30
B	76	78	57	72	76	62	75	73	64	101
C	4	3	4	7	9	6	1	35	51	24
D	0	0	0	0	0	0	0	6	14	3

(A)

## 令和2年度 保護者



	1	2	3	4	5	6	7	8	9	10
A	73	81	80	74	79	88	92	44	38	41
B	82	68	70	77	73	63	59	66	62	85
C	0	4	4	1	2	4	4	40	43	28
D	0	1	0	0	0	0	0	5	12	1

(A)

1	学校は、教育の方針や教育活動をわかりやすく伝えている。	↑	◎
2	学校は、保護者や地域と連携して教育活動を進めている。	↓	◎
3	学校は、教育活動を保護者や地域に積極的に公開している。	→	◎
4	授業が、楽しくわかりやすく展開されている。	↑	◎
5	学校は、子どもに思いやりの心や感謝の心を育むなど、心の教育に努めている。	↑	◎
6	子どもは、学校生活・学級生活の中で生き生きと活動している。	↑	◎
7	学校は、子どもの安全や健康を十分配慮して教育している。	↓	◎
8	地域では、子どもが身近な人によくあいさつをしている。	↓	△
9	地域では、子どもがよく遊んでいる。	↑	△
10	地域では、子どもがルールやマナーを守っている。	↓	○

### ★考察と次年度への取組

○本年はコロナ禍での学校生活となり、例年通りの活動が難しくなっておりますが、学校の教育活動に関する項目1~7については、7項目ともA+Bの評価が90%を超える良好な結果となりました。設問4の「楽しくわかりやすい授業」設問5の「学校は、子どもに思いやりの心や感謝の心を育むなど、心の教育に努めている。」ではA+Bが昨年度より4%ほど上がりました。このようなよい評価を得られているのも、保護者、地域の皆様のご支援・ご協力のお陰です。深く感謝申し上げます。今後も児童一人ひとりのよさを伸ばす、安心・安全な地域に根ざした信頼される学校作りを推進してまいります。

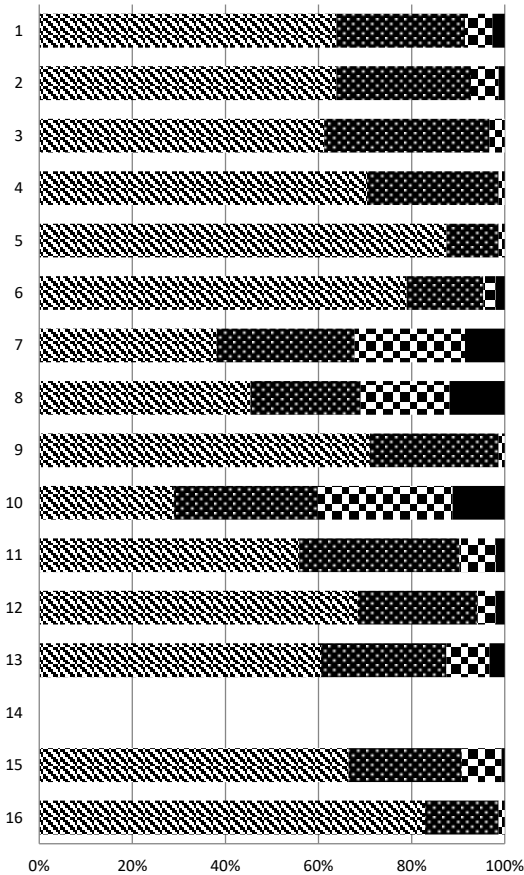
○地域の様子では、項目の10の「ルールやマナーについて」で昨年度同様に肯定的な評価が、A+Bで8割を超えました。今後も、登下校や放課後の交通安全、地域の公園等での遊び方について指導を充実させてまいります。

●地域の様子についての項目8「身近な人へのあいさつ」や、項目9「地域での遊び」については、昨年度とほぼ同じ80%未満という結果でした。引き続き、学校全体であいさつへの啓発や意識の向上を図り、心豊かな子の育成に取り組んでまいります。地域での遊びについても遊び場の減少やスマホやゲーム機などによる遊びの質の変化も踏まえながら家庭・地域との連携を深めていきます。

A	B	C	D
よくしている とても思う	している そう思う	あまりしていない あまり思わない	していない 思わない

# よりよい和土小づくりのアンケート

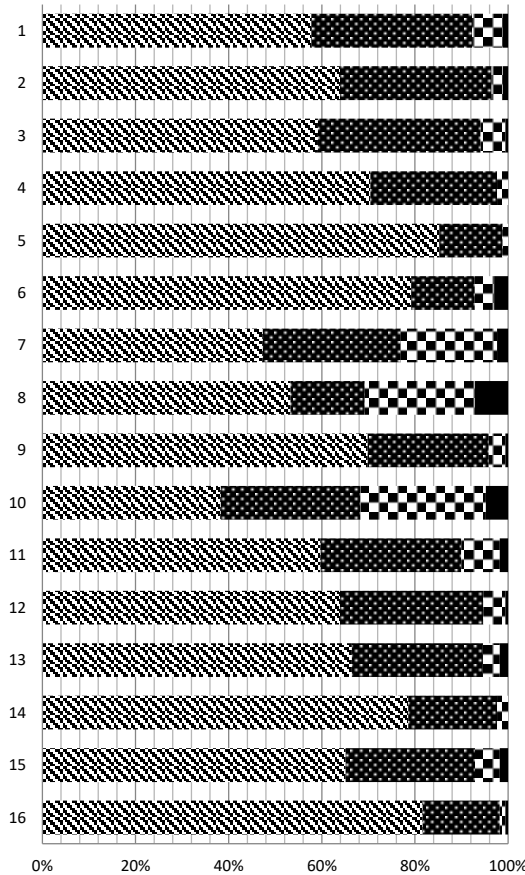
## 令和元年度 児童



	1	2	3	4	5	6	7	8	9	10	11	12	13	14	15	16
A	97	97	93	107	133	120	58	69	108	44	86	104	92	0	101	126
B	42	44	54	43	17	25	45	36	42	47	53	39	41	0	37	24
C	9	9	5	2	2	4	36	29	2	44	12	6	14	0	13	2
D	4	2	0	0	0	3	13	18	0	17	3	3	5	0	1	0

(A)

## 令和2年度 児童



	1	2	3	4	5	6	7	8	9	10	11	12	13	14	15	16
A	97	108	100	119	144	133	80	90	118	64	101	108	111	132	110	138
B	58	55	59	46	23	23	50	27	44	50	51	52	47	32	47	28
C	11	4	9	4	2	7	35	40	6	45	14	8	6	4	9	2
D	2	2	1	0	0	5	4	12	1	8	3	1	3	0	3	1

(A)

A	B	C	D
よくしている	している	あまりしていない	ぜんぜんしていない
とても思う	そう思う	そう思わない	ぜんぜん思わない

		A+B % → ◎90%以上 ○80~90% △80%未満	
		▲…前年度評価から上がった項目 ▼…前年度評価から下がった項目	
1	学校へ行くのが楽しみです。	→	◎
2	「おはよう」「ありがとう」などのあいさつを進んでいます。	↗	◎
3	ルールやマナーを守って、生活しています。	↘	◎
4	決められた仕事やそうじなどを一生けんめいに行っています。	→	◎
5	友達となかよく生活しています。	→	◎
6	困った時に、そうだんできる友達はいます。	↘	◎
7	よく本をよんでいます。	↗	△
8	よく外遊びをします。	→	△
9	先生や友達の話をしっかり聞いています。	↘	◎
10	授業では、進んで自分の考えを発表しています。	↗	△
11	勉強や運動でわからないことやできないところがあっても、あきらめずに取り組んでいます。	→	◎
12	授業はわかりやすく、楽しいですか。	↗	◎
13	算数など、少人数指導で行う学習はよいと思います。	↗	◎
14	先生がテレビやパソコンなどの機器を使って授業をしてくれますか。		◎
15	先生は、がんばったことやよくできたことをほめてくれますか。	↗	◎
16	先生は、まちがったことを注意してくれますか。	→	◎

### ★考察と次年度への取組

○学習面では、項目9、12、13が、いずれもA+Bが9割を超えています。必要な時に教師からの支援があり、全体的に落ち着いて学習に取り組んでいるようです。

○項目10の「進んで考えを発表する」では、昨年度よりA+Bの評価が8P上がりました。今後も授業力の向上を図りながら、児童の考えを大切にするとともに、発表の機会が増えていくような授業展開を工夫してまいります。

○項目14の「先生がテレビやパソコンなどの機器を使って授業をしてくれますか」は、今年度新たに設定した項目です。今後も効果的にICT機器を活用し、児童の理解を深めていきます。

○生活面では、項目3「ルールやマナー」、4「仕事やそうじ」、5「友達となかよく」、6「友達に相談」、A+Bがいずれも9割を超えています。今後も生活面の指導を工夫し、自主的に友達と協力して生活できる児童の育成を推進してまいります。

○生活面の項目2「あいさつ」は昨年度より評価が上がったので、引き続き自分から進んで挨拶ができる児童が増えるように、家庭・地域との連携を図りながら指導を工夫してまいります。

○項目7の「進んで読書」は、昨年度より評価が9Pほど上がりました。社会全体でも読書離れの様子がうかがえます。図書館司書を通じて区内の図書館の職員とも連携を図りながら、学年に応じた読書に親しむ習慣の指導を工夫してまいります。